

¿Cómo Puedo Usar mi (CalFresh) Estampillas de Comida en el Mercado de Agricultores?

Opcion Una-Usando Fichas o Estampillas:

1. Busque el puesto del administrador cuando este en el Mercado de agricultores él le ayudara a procesar su transacción EBT.
2. Deslice su tarjeta EBT e introduzca su número secreto para pagar con sus beneficios de SNAP. El administrador de dará estampillas o fichas. Y un recibo de su transacción por la cantidad de dólares SNAP que usted desea gastar en el mercado.
3. Utilice las fichas o estampillas para comprar productos alimenticios elegibles de cualquier vendedor participante del mercado.

Opción Dos-Usando Recibos

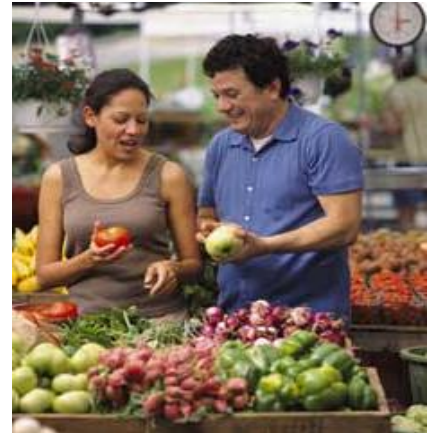
1. Compre en los puestos de los vendedores ellos de darán un recibo de los artículos que compra. Deje sus artículos comprados con el vendedor.
2. Traiga su recibo al puesto del administrador, deslice su tarjeta EBT por la cantidad de productos que compro y marque su número secreto.
3. Una vez que el administrador aprueba su compra, usted recibirá un recibo de la transacción confirmando su pago.
4. Tome el recibo de la transacción y regrese con el vendedor para recuperar los artículos comprados.

Que es el Programa Igualar del Mercado?

Este es un programa de incentivos CalFresh a nivel estatal que ofrece estampillas o fichas adicionales a los participantes de tarjetas EBT CalFresh (y también algunas veces a los que reciben beneficios de WIC), que utilizan su tarjeta para comprar frutas y verduras frescas en el mercado de agricultores–Farmer’s Market.

Como Puedo Resivir la Igualacion del Mercado en Fichas/Estampillas?

1. Cuando usted deslice su tarjeta EBT y marque su número secreto en el puesto del administrador, el personal del mercado le igualara sus beneficios de CalFresh y WIC, proporcionándole la igualación del mercado con estampillas o fichas para gastar en frutas y verduras.
2. Gaste la igualación del mercado en fichas o estampillas en cualquier puesto que vende frutas, vegetales, frutas secas y alimentos de plantas.
3. Para encontrar el mercado más cercano que ofrece incentivos inicie en la página de la sesión de nuevos mercados de los agricultores.



Que puedo comprar con mis estampillas/fichas en el Mercado de Agricultores?

- Frutas y vegetales
- Panes
- Carne, Pescado, aves
- Productos lácteos
- Semillas y alimentos de plantas

Para más Información:

Los Angeles County,
Department of Public Health
<http://publichealth.lacounty.gov/>

California Department of
Public Health
www.cdph.ca.gov/healthinfo

To apply for CalFresh (Food Stamps),
go to:
<http://dpssbenefits.lacounty.gov>