

NOVAVAX製COVID-19ワクチン

現在12歳以上の方を対象に接種が可能となりました。

主要情報

mRNA技術
無しで開発

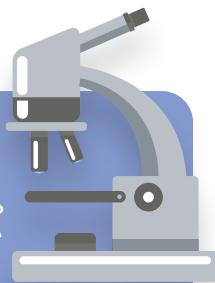


開発、製造、製作時に
ヒト胎児細胞株や組織は
使用されていません



30年以上使用
されてきた
伝統的なタンパ
ク質ベースの技
術

(B型肝炎と百日咳ワクチンの製造
の際を含む)



を含まない



卵



金属



ラテックス



防腐剤

一般的な副反応:



発熱



悪寒



疲労感



頭痛

NOVAVAX 製ワクチンを受ける方法

接種場を見つける

vaccinatelacounty.com

訪問する

ph.lacounty.gov/howtogetvaccinated

かかりつけ医に連絡する

詳細

訪問する

vaccinatelacounty.com

電話をかける

2-1-1

2回接種
3~8週間間隔を
開ける



COUNTY OF LOS ANGELES
Public Health