



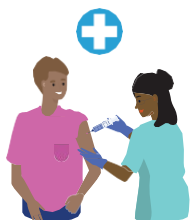
社區免疫

如果洛杉磯縣有足夠多的人接種了COVID-19疫苗，我們就可以實現社區免疫。這不僅會保護你，還能保護你的家人、朋友和鄰居！



什麼是社區免疫，它為什麼很重要？

社區免疫，又稱群體免疫，是指一個地區有足夠多的人對某種傳染病產生了免疫力，使這種傳染病更難在人與人之間傳播。因此，整個社區都得到了保護，而不僅僅是那些有免疫力的個人。這也是我們阻止了如小兒麻痺症和麻疹等疾病的傳播的方法。社區免疫是很重要的，因為它可以保護那些不能接種疫苗的群體，比如嬰兒和幼兒。此外，它還可以幫助那些接種疫苗後效果不佳的群體（比如那些免疫系統薄弱的個人）。



我們如何實現社區免疫？

當有足夠多的人接種疫苗和（或）足夠多的人感染了病毒並從病中恢復而建立起免疫反應（自然免疫）後，社區免疫就實現了。為實現社區免疫所需的擁有免疫力的人口百分比，取決於這種疾病在人與人之間傳播的容易程度。這個百分比通常是總人口數的大約70%至90%。



對於COVID-19，我們不能依賴自然免疫，因為：

- 在實現社區免疫之前，可能會有更多的人生病或死亡。
- 任何延誤都會增加新出現的COVID-19病毒變種迅速傳播以及無法控制的機率。
- 自然免疫可能持續的時間不夠長或效果不夠好，這使得人們可能再次感染病毒。



接種疫苗是保護洛杉磯縣最快速的方式！

當有足夠多的人接種了COVID-19疫苗後，病毒就不能那麼容易地在人與人之間傳播——這意味著我們整個社區感染COVID-19的可能性就會降低。即使偶然有一人感染了COVID-19，如果沒有足夠的人讓病毒可以去感染，COVID-19傳播的風險就會降低，這也將使得這種疾病變得罕見。



盡自己的一份力 — 儘早接種疫苗！

- 接種疫苗是一種比感染COVID-19更安全的建立保護的方式。
- COVID-19疫苗是安全有效的。
- 接種疫苗將幫助你和你的親人免於生病、曠工、住院或死亡。

請訪問 www.VaccinateLACounty.com 瞭解更多資訊，或一週7天於上午8:00至晚上8:30之間致電 **833-540-0473**，獲取協助預約的服務。