

از خود و دیگران در برابر کووید-19 محافظت کنید

چگونه ماسک بزنید



جهت برخورداری از بیشترین حفاظت، از جایگیری کامل ماسک بر روی صورت خود اطمینان یابید

- ماسک باید کاملاً بینی و صورت را بپوشاند.
- ماسک باید بدون هیچ شکافی محکم روی بینی، دو طرف صورت و زیر چانه‌تان قرار گیرد.

انجام دهید:

- ماسکی را انتخاب کنید که دارای دو یا چند لایه مواد بافت فشرده باشد، که می‌توان به راحتی در آن نفس کشید.

انجام ندهید:

- زدن ماسک سوپاپ‌دار.
- استفاده از دستمال سر یا شال به عنوان ماسک.
- استفاده از محافظ صورت به جای ماسک.

برای کسب اطلاعات بیشتر، مراجعه کنید به:

ph.lacounty.gov/masks

(Farsi) 2/19/21

چگونه ماسک را بهتر روی صورتتان جایگذاری کنید



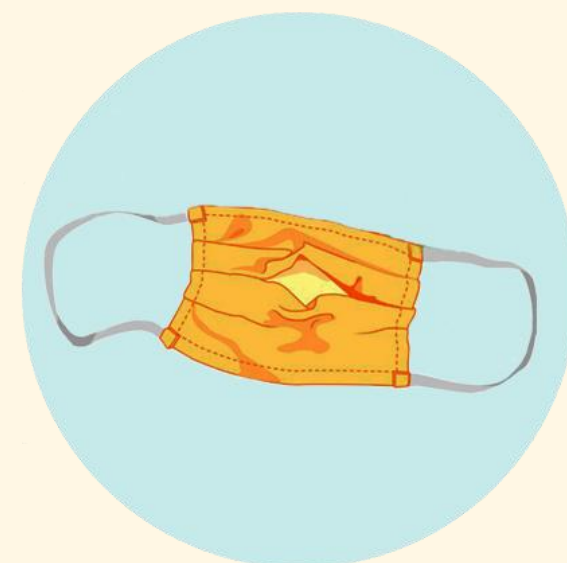
از ماسکی استفاده کنید که سیم بینی داشته باشد



زدن دو ماسک: روی ماسک یکبار مصرف، ماسک‌های پارچه‌ای بپوشید



گره زدن و تا کردن: بندهای ماسک را به لبه ماسک گره بزنید و بند اضافه را تا کنید



از ماسک فیلتردار استفاده کنید



COUNTY OF LOS ANGELES
Public Health