

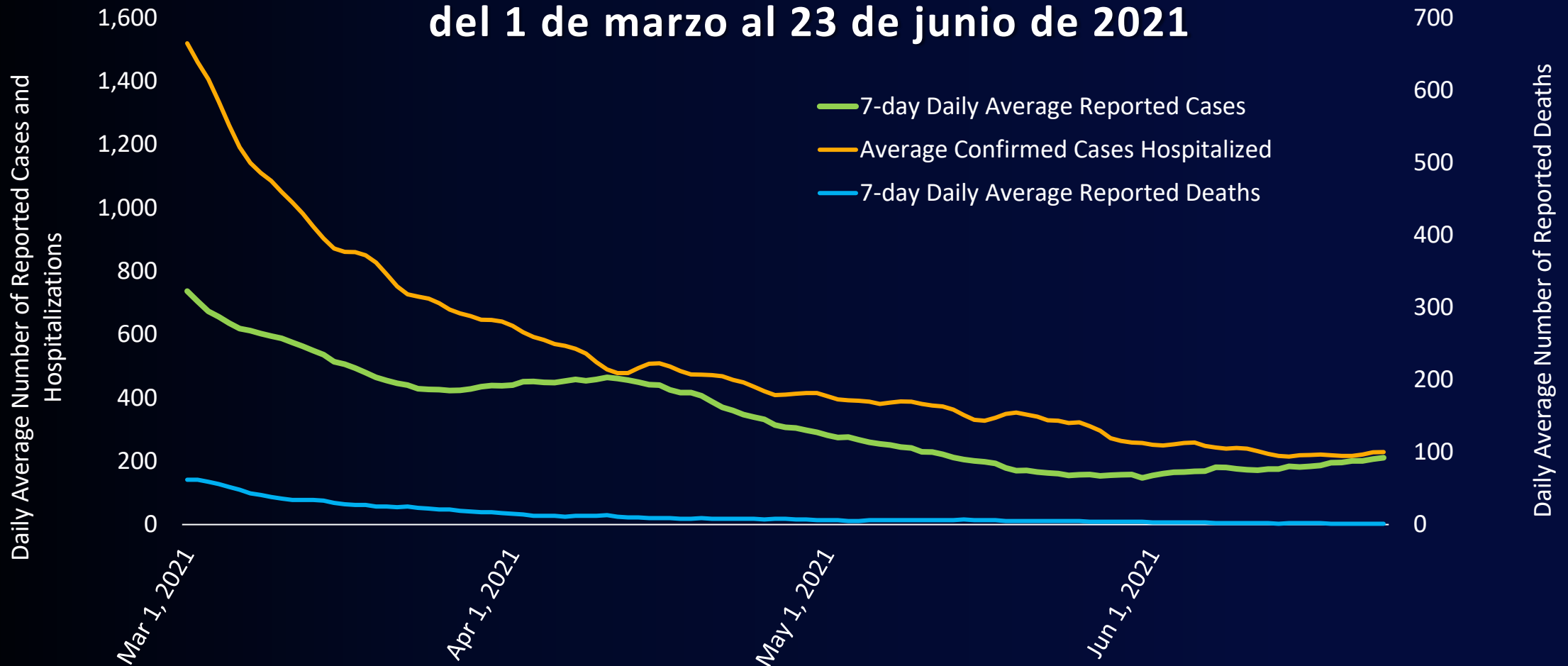
# Estado actual

Muertes reportadas hoy	6
Total de muertes	24,489
Casos reportados hoy	506
Total de casos	1.250.717
Actualmente hospitalizados	275
Total de personas con prueba	7.035.420
Tasa diaria de casos positivos	1,2%
Tasa de casos promedio diaria por 7 días*	2,19 cases/100.000

\*Al 06/23/2021



# Número de casos de COVID-19 y hospitalizaciones por fecha del episodio y muerte por fecha de fallecimiento: del 1 de marzo al 23 de junio de 2021

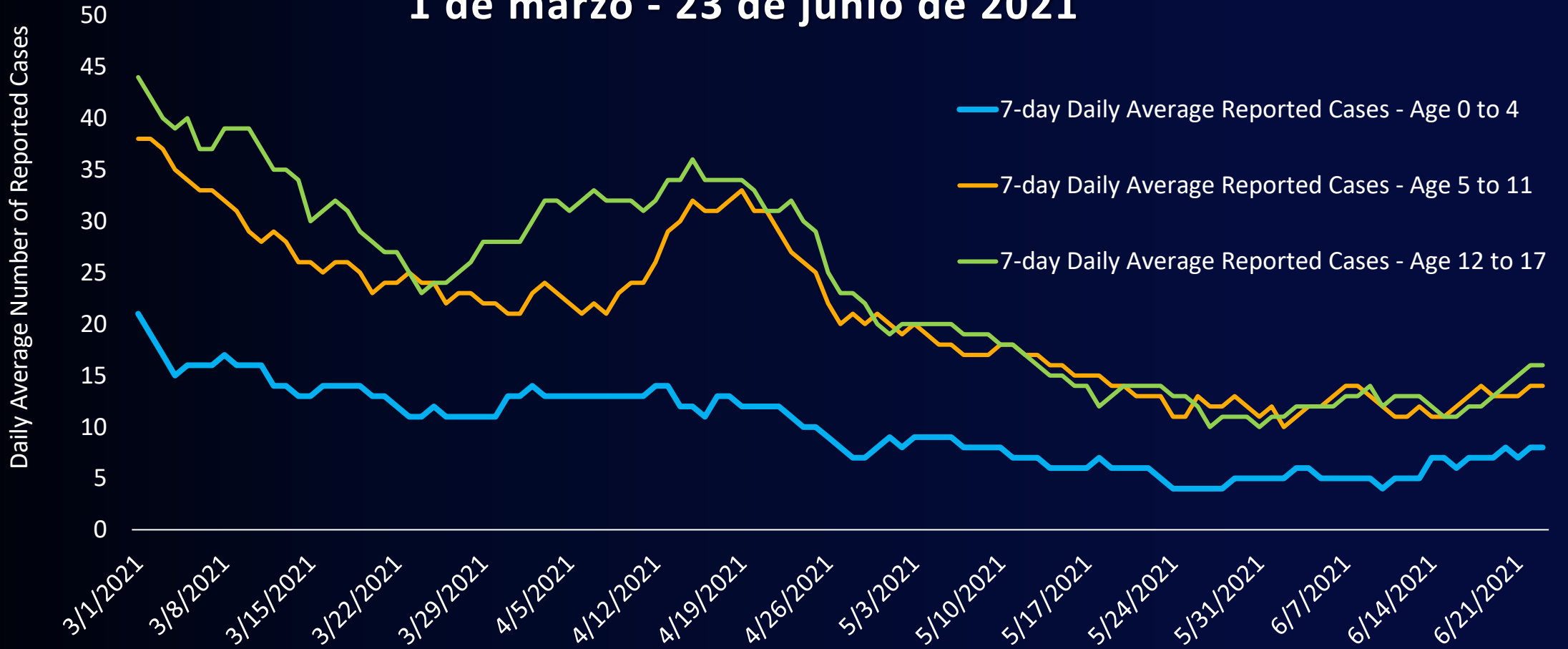


Tasas de casos, hospitalización y mortalidad ajustadas por edad por cada 100.000 personas por raza y etnia durante períodos de dos semanas que terminan el 22 de mayo y el 19 de junio de 2021

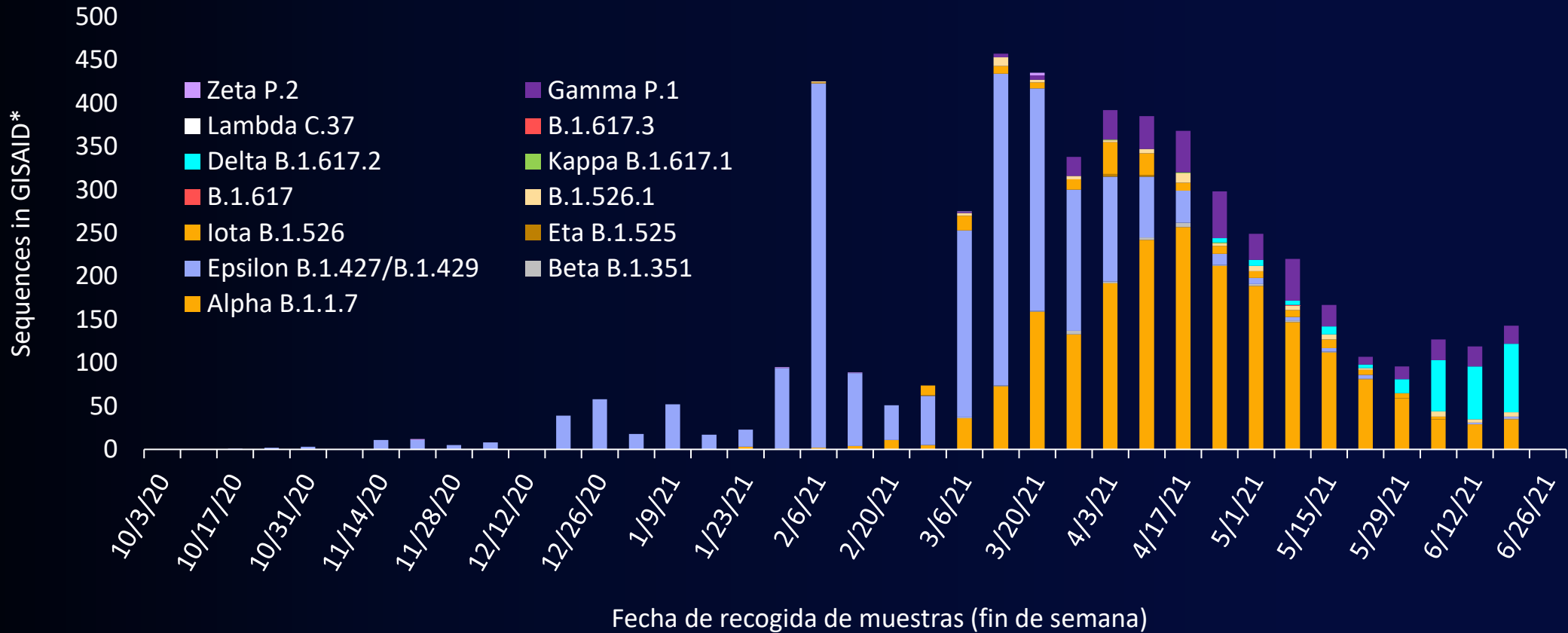
Raza / Etnia	Tasa de incidencia de casos		Tasa de hospitalizaciones		Tasa de muerte	
	Mayo 22	Junio 19	Mayo 22	Junio 19	Mayo 22	Junio 19
Afroamericano	39	↑ 46	8,4	↑ 9,3	1,2	0,3
Latino	23	↓ 22	7,0	↓ 5,0	0,9	0,3
Blanco	18	↓ 17	4,3	↓ 2,7	0,6	0,1
Asiático	8	↓ 6	1,7	↓ 1,5	0,5	0,1



# Número de casos pediátricos de COVID-19 por fecha del episodio, promedio diario de los últimos 7 días, por grupo de edad 1 de marzo - 23 de junio de 2021



# Casos de en el condado de Los Ángeles causados por variantes de preocupación por fecha de recolección de muestras identificadas por el laboratorio de Salud Pública y otros laboratorios de California



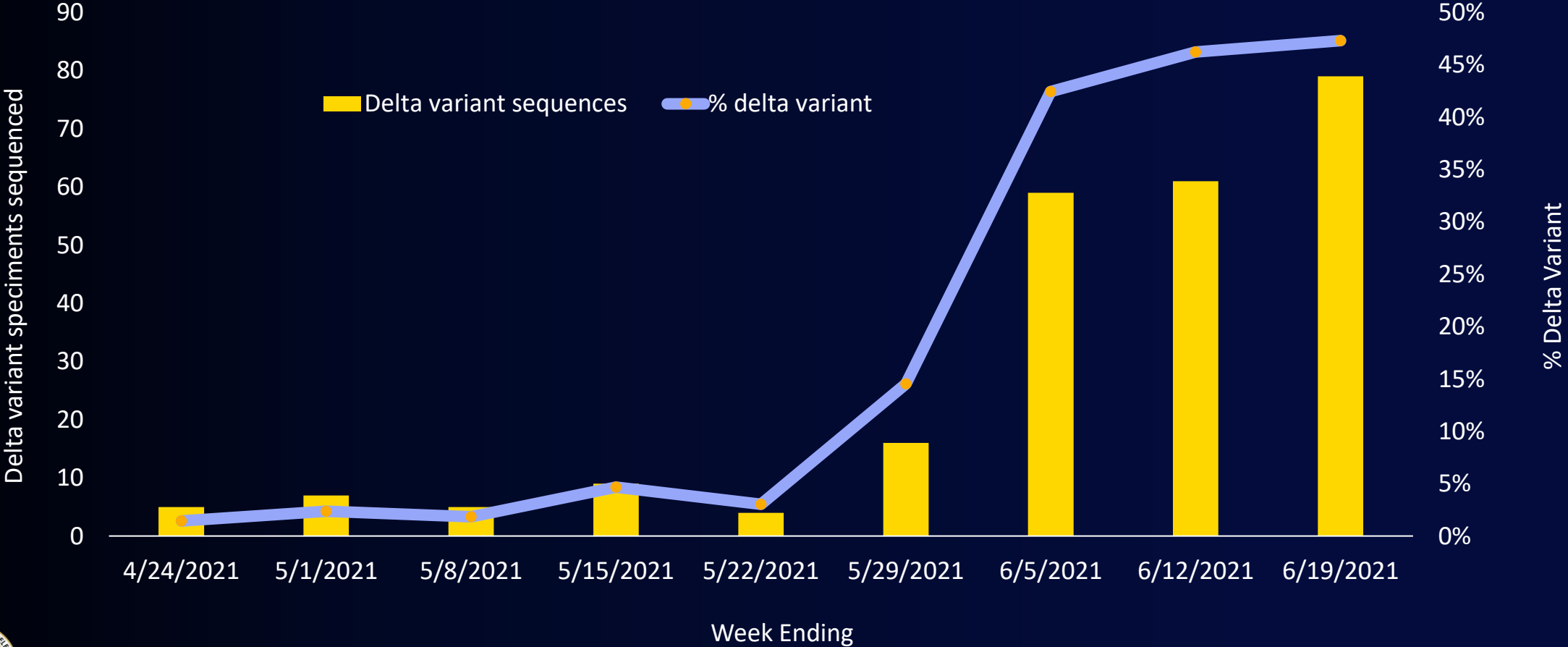
\* La Iniciativa Global para Compartir Datos de Influenza Aviar es un depósito público de secuencias genéticas de influenza y SARS-CoV-2 de todo el mundo.



[covid19.lacounty.gov](https://covid19.lacounty.gov)

7/1/2021

# Porcentaje de muestras secuenciadas que fueron variantes delta por semana de fecha de recolección de muestras secuenciadas, condado de Los Ángeles



[covid19.lacounty.gov](https://covid19.lacounty.gov)

Week Ending

7/1/2021

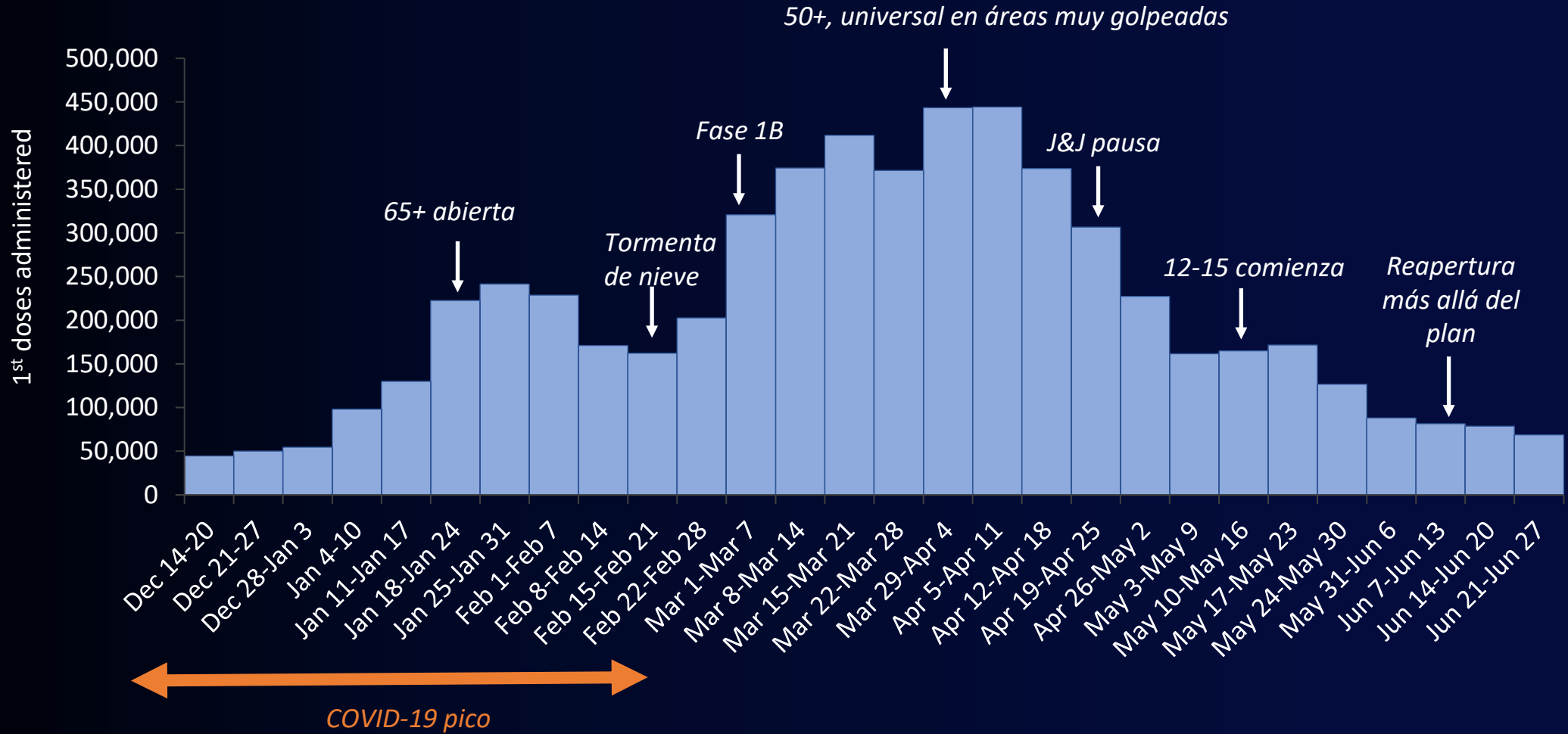
# Actualización de la vacuna COVID-19

Al 27 de junio de 2021

<b>Total de dosis administradas</b>	<b>10.439.634</b>
<b>Primeras dosis</b>	<b>5.822.499</b>
<b>Segundas dosis</b>	<b>4.617.135</b>
<b>Residentes del condado de Los Ángeles con <math>\geq 1</math> dosis</b>	<b>5.670.117</b>
<b>Residentes del condado de Los Ángeles completamente vacunados</b>	<b>4.932.785</b>



# Primeras dosis administradas semanalmente entre todas las personas que pueden recibir la vacuna





# Porcentaje acumulado de población que ha recibido al menos 1 dosis de vacuna, por semana y grupo de edad

Grupo de edad	27 de mayo, 2021	27 de junio, 2021	% Incremento relativo
12-15	23%	37%	59%
16-17	45%	53%	17%
18-29	51%	56%	9%
30-49	61%	65%	7%
50-64	70%	73%	4%
65-79	89%	91%	2%
80+	76%	77%	2%



# Porcentaje acumulado de población que está completamente vacunada por semana y grupo de edad

Grupo de edad	27 de mayo, 2021	27 de junio, 2021	% Incremento relativo
12-15	--	26%	--
16-17	42%	44%	5%
18-29	47%	48%	3%
30-49	55%	56%	2%
50-64	63%	64%	1%
65-79	79%	80%	1%
80+	66%	67%	1%



# Porcentaje acumulativo de la población de 16 años o más que ha recibido al menos 1 dosis de vacuna, por raza / etnia

Raza / Étnia	27 de mayo, 2021	27 de junio, 2021	% Incremento relativo
Afroamericano	42%	44%	6,5%
Latino	50%	54%	7,0%
Indígena americano / nativo de Alaska*	57%	61%	7,0%
Blanco	63%	65%	3,0%
Asiático	72%	75%	4,0%
Nativo de Háiwai e islas del Pacífico (NHOPI) **	112%	117%	4,5%

\* Probablemente una sobreestimación debido a la inclusión de personas multirraciales

\*\* Las estimaciones de NHOPI no son confiables debido a la alta probabilidad de inexactitudes



# Porcentaje acumulativo de la población de 65 años o más que ha recibido al menos 1 dosis de vacuna, por raza / grupo étnico

Raza / Étnia	May 27, 2021	June 27, 2021	Relative % Increase
Afroamericano	65%	66%	2,8%
Indígena americano / nativo de Alaska*	65%	67%	3,1%
Latino	74%	76%	2,0%
Blanco	78%	79%	1,3%
Asiático	79%	80%	1,8%
Nativo de Háiwai e islas del Pacífico (NHOPI) **	149%	151%	1,7%

\* Probablemente una sobreestimación debido a la inclusión de personas multirraciales

\*\* Las estimaciones de NHOPI no son confiables debido a la alta probabilidad de inexactitudes



**¿Quiénes no se vacunan?  
 Porcentaje de residentes del condado de Los Ángeles con al menos 1 dosis de  
 vacuna  
 al 27 de junio de 2021**

	12-15	16-17	18-29	30-49	50-64	65-79	80+
Afroamericano	18	26	28	38	52	68	61
Latino	26	41	42	50	66	81	61
Indígena americano/Nativo de Alaska*	38	49	58	65	56	68	65
Blanco	43	57	58	62	60	82	72
Asiático	66	79	75	73	74	85	68



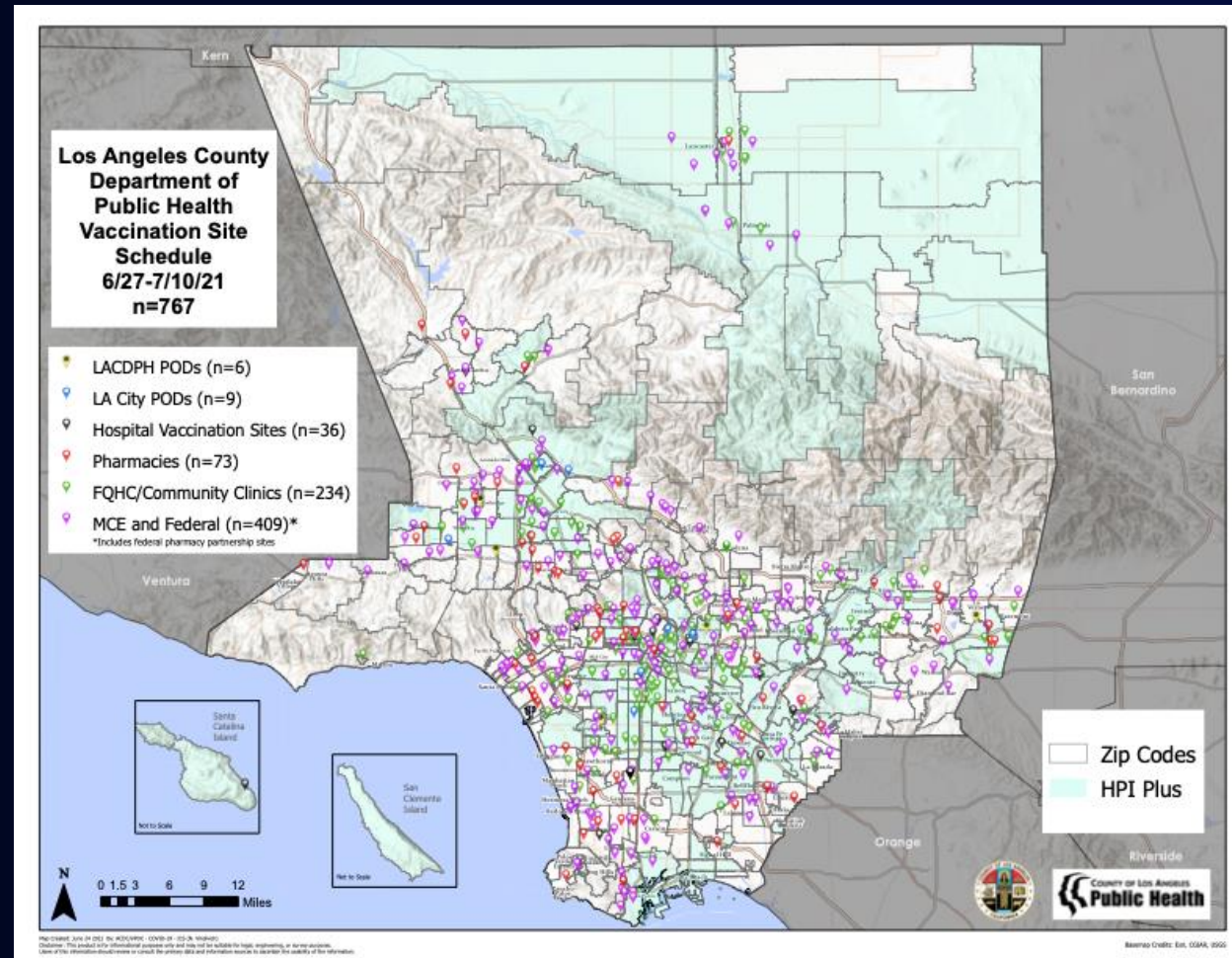
**Tasas de incidencia de casos, hospitalización y mortalidad ajustadas por edad en dos semanas por 100.000 personas y porcentaje acumulado de vacunadas por raza / etnia  
6 de junio - 19 de junio de 2021**

<b>Raza/Étnia</b>	<b>Tasa de incidencia de casos</b>	<b>Tasa de hospitalización</b>	<b>Tasa de muerte</b>	<b>% Con <math>\geq 1</math> vacuna*</b>
<b>Afroamericano</b>	<b>46</b>	<b>9,3</b>	<b>0,3</b>	<b>44%</b>
<b>Latino</b>	<b>22</b>	<b>5,0</b>	<b>0,3</b>	<b>53%</b>
<b>Blanco</b>	<b>17</b>	<b>2,7</b>	<b>0,1</b>	<b>64%</b>
<b>Asiático</b>	<b>6</b>	<b>1,5</b>	<b>0,1</b>	<b>75%</b>

\*Al 6/19/21



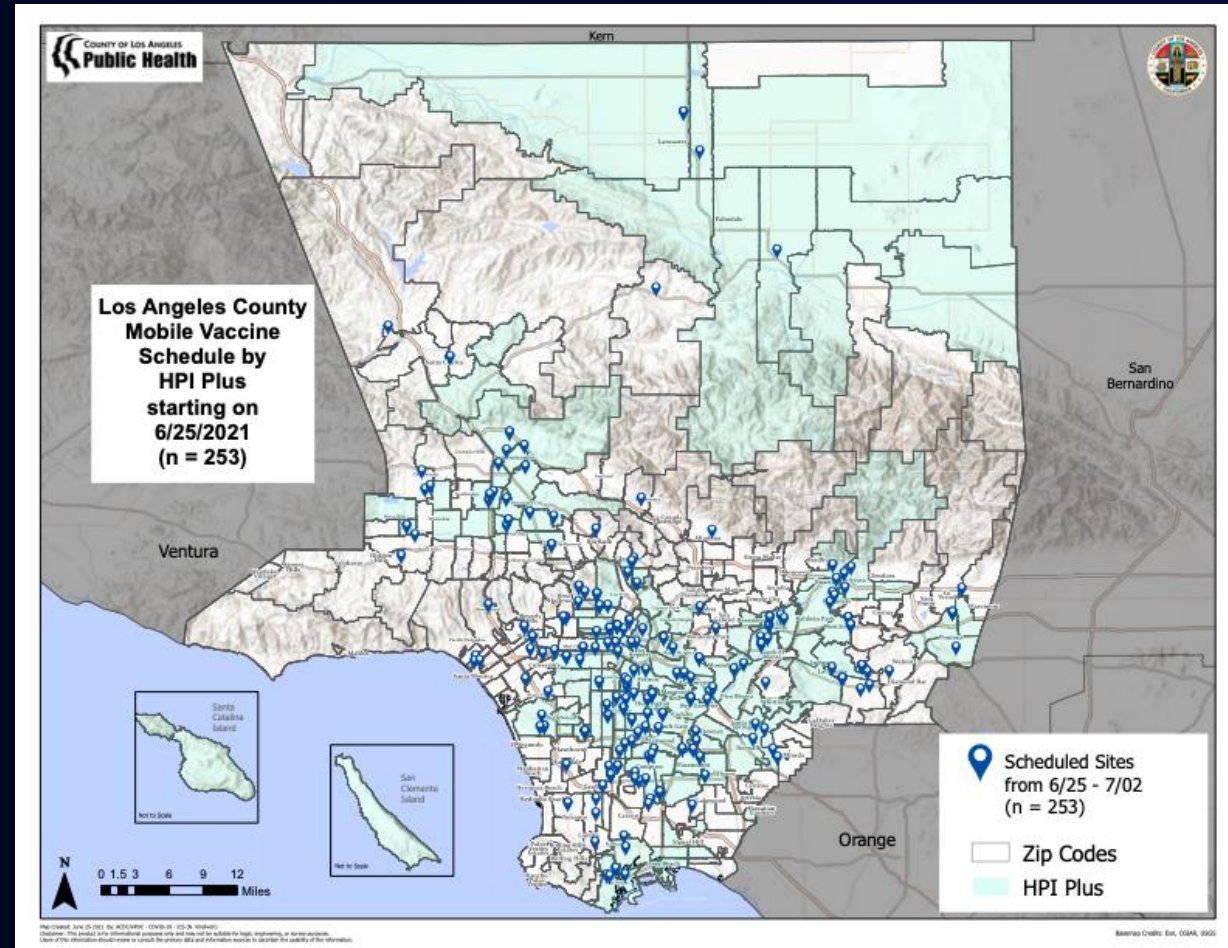
# Sitios de vacunación en el condado de Los Ángeles



[covid19.lacounty.gov](https://covid19.lacounty.gov)

7/1/2021

# Unidades móviles de vacunación en el condado de Los Ángeles

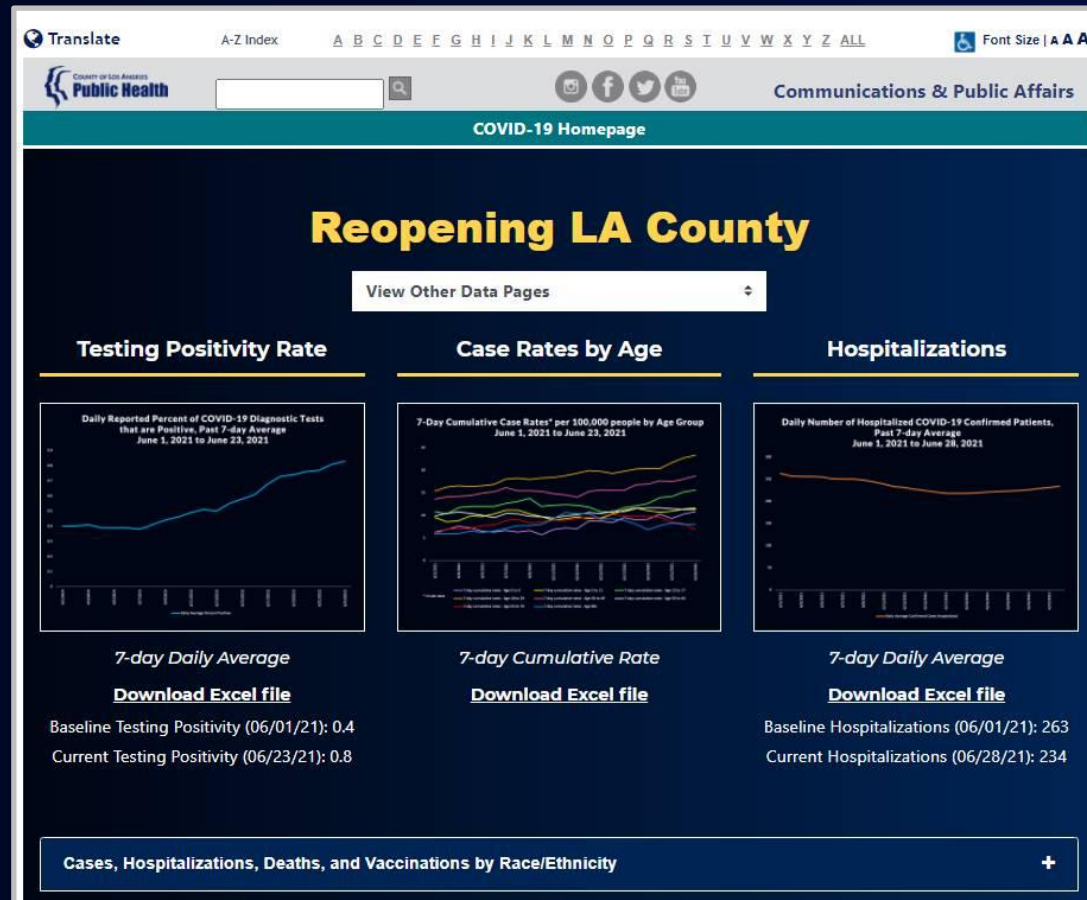


[covid19.lacounty.gov](https://covid19.lacounty.gov)

7/1/2021



# Reabriendo el condado de Los Ángeles



<http://publichealth.lacounty.gov/media/Coronavirus/data/reopening-dashboard.htm>



covid19.lacounty.gov

7/1/2021

# Covid entre las personas totalmente vacunadas en el condado de Los Ángeles

De personas completamente vacunadas:

- 0.048% dio positivo
- 0.0042% hospitalizados por Covid
- 0.0004% murió



# Use una máscara en interiores

## ESCOJA mascarillas que



Tienen dos o más capas de tela lavable y que permite la circulación de aire



Cubren por completo su nariz y su boca



Se ajustan bien a los dos lados de su cara y no dejan espacios



# Para agradecerle por vacunarse



THE HUNTINGTON  
Library, Art Museum, and Botanical Gardens



SOUTH COAST  
BOTANIC GARDEN

Descanso Gardens



The Arboretum  
LOS ANGELES COUNTY ARBORETUM & BOTANIC GARDEN

Ingrese al sorteo para ganar la entrada a los jardines botánicos de cuatro áreas

- Recipientes de 1a y 2da dosis

Ingrese al sorteo después de recibir su vacuna entre este viernes y el próximo jueves en:

- Sitios del condado de Los Ángeles
- Sitios de la ciudad de Los Ángeles
- Sitios del centro de salud infantil y familiar de St. John
- Más sitios por venir

Visite [VacunateLosAngeles.com](https://www.vacunatelosangeles.com) para hacer su cita

**¡GRACIAS A TODAS LAS ATRACCIONES LOCALES QUE SE HAN ASOCIADO CON NOSOTROS!**



[covid19.lacounty.gov](https://www.covid19.lacounty.gov)

7/1/2021

# Celebrando el 4 de julio con seguridad

